



SoWITEC GROUP

DEUTSCH

Seit ihrer Gründung 1993 beschäftigt sich die SoWiTec ausschließlich mit der Nutzung erneuerbarer Energien, wobei die Windenergie den Schwerpunkt bildet. Deutschlandweit hat die SoWiTec bereits über 100 Windkraftanlagen in 30 Windparks realisiert. Die stetig wachsende SoWiTec group beschäftigt inzwischen etwa 120 Mitarbeiter im In- und Ausland.

Windenergie wird weltweit ein wichtiger und unverzichtbarer Baustein in der zukünftigen Energieversorgung sein. Mit ihrer Erfahrung und ihrem Wissen wird die SoWiTec group einen wichtigen Beitrag zu diesem Wachstumsmarkt leisten.

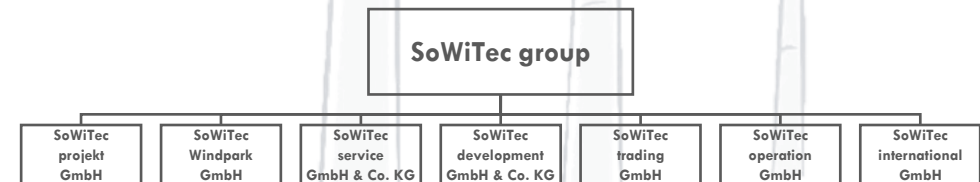
## HISTORIE



## UNTERNEHMENSSTRUKTUR



Aufgrund des starken Wachstums der SoWiTec in den vergangenen Jahren und um den zukünftigen steigenden Anforderungen gerecht zu werden, wurde die Gesellschaft 2007 neu strukturiert. Die SoWiTec group umfasst seitdem die Tochtergesellschaften SoWiTec projekt, SoWiTec development, SoWiTec Windpark, SoWiTec service und SoWiTec international mit unterschiedlichen Geschäftsfeldern. 2009 wurden zusätzlich die SoWiTec trading und die SoWiTec operation gegründet. In diesen Gesellschaften werden alle relevanten Bereiche der Windenergie abgedeckt. Zudem wurden inzwischen Tochtergesellschaften in Frankreich, Brasilien, Argentinien, Uruguay, Chile, Mexiko, Russland und Peru gegründet. Weitere Länder sind in Vorbereitung.



## PLANUNG, GESTALTUNG, BAU



Die SoWiTec projekt beschäftigt sich seit über 17 Jahren mit der Planung und dem Bau von Windparks. Die Projekte werden von der Standortsuche über den Abschluss der Nutzungsverträge, Durchführung des Baugenehmigungsverfahren und des Netzanschlussvertrages bis zur technischen Bauleitung und Inbetriebnahme geplant und umgesetzt. Die schlüsselfertigen Projekte zeichnen sich durch gute Wirtschaftlichkeit und termingerechte Umsetzung aus. Qualifizierte Mitarbeiter der SoWiTec projekt können auf 17 Jahre Erfahrung zurückgreifen. Dies gewährleistet eine sorgfältige und umfassende Realisierung aller Planungsphasen.



## VERTRIEB & FINANZIERUNG

Die SoWiTec projekt bietet Investoren schlüsselfertige Projekte an, von einzelnen Windkraftanlagen bis hin zu großen Windparks. Auch mehrere Fonds hat die SoWiTec inzwischen erfolgreich realisiert. Für die Finanzierung von Windprojekten stehen unterschiedliche Finanzierungsmodelle zur Verfügung. Hier hat die SoWiTec umfangreiche Erfahrungen mit unterschiedlichen Finanzierungskonzepten. Bei allen Projekten steht die Wirtschaftlichkeit - von Anfang an - an erster Stelle.





## KONZEPTION & MICROSITING

Die SoWiTec development beherrscht alle Schritte der Projektplanung, vom systematischen Screening großer Regionen bis hin zur Detailplanung und Optimierung eines Standortes. Neben der Identifizierung windreicher Standorte ist die SoWiTec development spezialisiert auf Netzanschlussmöglichkeiten und behält mögliche Konfliktgebiete im Auge. Genutzt werden alle gängigen Planungsinstrumente wie WindPro®, Wasp®, Arcview®, AutoCAD® usw. um bestmögliche Ergebnisse zu erzielen. Vor allem in geographisch vielfältigen und anspruchsvollen Regionen trägt das umfangreiche Know-How dazu bei, geeignete Standorte zu identifizieren und ein optimales Konzept für den Bau von Anlagen zu entwickeln.



## GUTACHTEN & WINDMESSUNG



Die SoWiTec development bietet als weitere Dienstleistung die Erstellung von Gutachten an. Neben Windgutachten werden auch Schall- und Schattenwurfgutachten, Sichtbarkeitsanalysen und Visualisierungssimulationen durchgeführt. Außerdem erstellt die SoWiTec development Ertragsgutachten und Wirtschaftlichkeitskalkulationen. Als weiteren Schwerpunkt bietet die SoWiTec development Windmessungen sowohl mit Messmasten, als auch mit dem eigenen Sodarmessgerät an. Zahlreiche, im In- und Ausland erstellte Gutachten bringen der Gesellschaft einen enormen und ständig wachsenden Erfahrungsumfang ein.



## BETRIEBSFÜHRUNG

Seit 1995 hat die SoWiTec Erfahrung mit der Betreuung von Windkraftanlagen. Inzwischen hat sie über 100 Windturbinen in der technischen Betriebsführung.

Die Mitarbeiter werden ständig geschult, um neue Anlagentypen und Techniken optimal betreuen zu können. Der reibungslose Betrieb der Windkraftanlagen ist der SoWiTec enorm wichtig.

Durch Onlineüberwachung und einen 24 Stunden Bereitschaftsdienst gewährleistet die SoWiTec service höchste Verfügbarkeit jeder betreuten Anlage. Lokale Troubleshooter in jedem Windpark ermöglichen eine schnelle Störungsbeseitigung. Dieses Konzept hat sich bewährt und zahlt sich durch deutlich verkürzte Stillstandzeiten der Windkraftanlagen aus.

Die Onlineüberwachung stützt sich auf eine ständig verbesserte Software, die eigens für die Leistungskontrolle von Windkraftanlagen entwickelt wurde.



## BETRIEBSFÜHRUNGSKONZEPT

Die SoWiTec service erfasst durch ein Monitoring rund um die Uhr alle Betriebsdaten. Leistungskennlinien werden überprüft und Optimierungen vorgeschlagen, Störungen gemeinsam mit dem Hersteller der Windkraftanlage analysiert und schnellstmöglich behoben. Neben der Fernüberwachung werden zusätzlich regelmäßige Sichtkontrollen und Begehungen durchgeführt. In festen Abständen untersuchen die technischen Mitarbeiter außerdem mit einem Sachverständigen detailliert den Zustand der Anlage.



# SoWiTEC TRADING

Im Jahr 2007 begann die SoWiTec international mit der Vorbereitung der CDM Aktivitäten. Mit Schulungen der Mitarbeiter, dem Aufbau von Kontakten zu externen Beratern, DOEs (Designated Operational Entities) und DNAs (Designated Nationalen Authorities, ) wurde der Grundstein für die Umsetzung des CDM-Vorhabens gelegt. Zunächst war die CDM-Abteilung innerhalb der SoWiTec international angesiedelt, um die ersten Projekt Idea Notes (PINs) zu erarbeiten und mit der Erstellung der ersten Projekt-Design-Dokuments (PDDs) zu beginnen. Aufgrund der großen Bedeutung des Clean Development Mechanism wurde im Januar 2009 dann die eigenständige Tochtergesellschaft SoWiTec trading GmbH gegründet.

## CLEAN DEVELOPMENT MECHANISM



## STROMHANDEL



Das Kerngeschäft der SoWiTec trading ist neben der Registrierung von CDM-Projekten der Handel von Strom aus Windenergie in Deutschland und Lateinamerika. Das Team besteht derzeit aus sieben Mitarbeitern in Sonnebühl und wird von Kollegen aus Lateinamerika unterstützt.

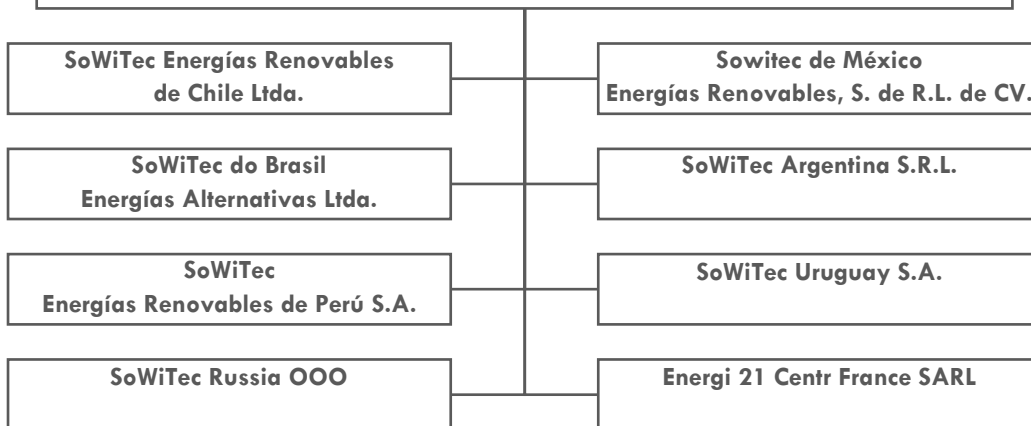
Insgesamt ist die SoWiTec trading gut gerüstet für zukünftige Herausforderungen auf den boomenden Strommärkten weltweit.



## NEUE HORIZONTE

Überzeugt von der Windkraft als Energiequelle der Zukunft hat sich das Team der SoWiTec international zum Ziel gesetzt, die Nutzung dieser nachhaltigen Energie auch in anderen Wachstumsmärkten der Welt zu etablieren. Das stetig wachsende Team plant im Ausland inzwischen über 40.000 MW an attraktivsten Standorten mit besten Windverhältnissen, niedrigem Konfliktpotential und gutem Netzzugang.

### SoWiTec international GmbH



## ZUKUNFTSMÄRKTE

Ein Schwerpunkt der SoWiTec international ist Lateinamerika. Neben Frankreich wurden inzwischen in Brasilien, Argentinien, Chile, Mexiko, Peru und Uruguay Tochtergesellschaften gegründet.

Enormes wirtschaftliches Wachstum, verschärfte Stromknappheit durch mangelnde Kraftwerkskapazität und begrenzte Verfügbarkeit teurer, fossiler Rohstoffe kennzeichnen diese Märkte. Gleichzeitig zeigen diese Regionen ideale Bedingungen zur Nutzung von Windenergie. Qualifizierte Ingenieure erfassen vor Ort dieses unerschlossene Potential. Mit umfangreichen Marktanalysen und detaillierten Screeningprozessen ermittelt die SoWiTec international die ertragreichsten Standorte. Zugleich beobachtet die SoWiTec international weitere Märkte mit Potential für die Windkraft. Seit 2009 ist SoWiTec auch auf dem Russischen Windmarkt tätig und entwickelt derzeit eine Pipeline von rund 5.000MW.

## MARKTPRÄSENZ

Die Stärken der SoWiTec liegen in jahrelanger Erfahrung, technischem und unternehmerischem Verständnis, sowie einem starken Netzwerk der einzelnen Unternehmen in verschiedenen Ländern. Diese Eigenschaften bilden die Grundlage für den Erfolg zukünftiger Projekte.

Die SoWiTec operation besitzt alle Projektgesellschaften in Lateinamerika und wird zukünftig eigene Windparks mit mehreren 1000 MW installierter Leistung betreiben.

## KONTAKT



SoWiTec group  
Löherstraße 24  
D - 72820 Sonnenbühl  
Germany  
Telefon: +49 71 28 38 08 0  
Fax: +49 71 28 38 08 38  
Email: [info@sowitec.com](mailto:info@sowitec.com)  
[www.sowitec.com](http://www.sowitec.com)