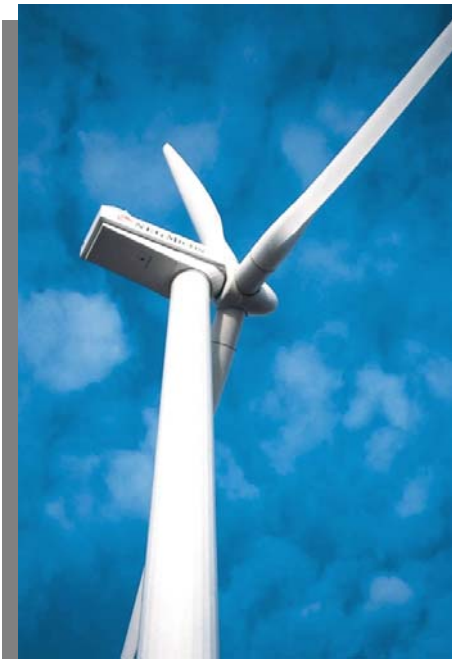


## ***DER HERSTELLER NEG MICON***

Die Firma NEG Micon ist einer der führenden Hersteller von Windkraftanlagen weltweit mit einem Marktanteil von ca. 20 %. Weit über 10.000 Windkraftanlagen hat NEG Micon seit Anfang der 80er Jahre errichtet.

NEG Micon entwickelt, liefert und wartet Windkraftanlagen für Kunden in der ganzen Welt. Die Wurzeln des modernen und zukunftsorientierten Unternehmens reichen zurück zu den Pionieren der Windkrafttechnologie. Mit fast 20-jähriger Erfahrung in den Bereichen Konstruktion und Entwicklung von Windkraftanlagen verfügt NEG Micon sowohl über das know-how als auch über die erforderliche Marktkenntnis. Das Lieferprogramm von NEG Micon umfasst Anlagen von 600 kW bis 2,5 MW, und wird so allen Anforderungen der internationalen Märkte gerecht.



## ***DIE SoWiTEC PROJEKT GMBH***

Die **SoWiTec projekt GmbH** beschäftigt sich mit allen Techniken zur Nutzung erneuerbarer Energien, wobei momentan die Windenergie einen Schwerpunkt darstellt. Inzwischen arbeiten 10 Beschäftigte in dem erfahrenen Unternehmen.

Die **SoWiTec projekt GmbH** plant, baut und betreibt Windparks. Bis Ende 2002 hat das Unternehmen über 50 Windkraftanlagen in fast 20 Windparks, bisher ausschließlich in Deutschland, schlüsselfertig errichtet. Die SoWiTec ist damit eines der führenden Unternehmen Süddeutschlands in der Planung von Windparks.

Die **SoWiTec projekt GmbH** hat derzeit über 10 weitere Projekte mit ca. 50 Windkraftanlagen und etwa 60 MW Leistung in Planung. Erste Standortplanungen werden im Ausland vorangetrieben. So plant die SoWiTec Windprojekte in Kroatien, Italien, Frankreich und Brasilien. Aktivitäten in weiteren Ländern sind in Vorbereitung. Die SoWiTec ist somit auch für die nächsten Jahre sehr stark im boomenden Markt der Windenergie positioniert.

So erreichen Sie uns:

***SoWiTec projekt GmbH  
Grießstraße 26  
72820 Sonnenbühl***

***Tel.: 07128 / 3808-0  
Fax: 07128 / 3808-38  
info@sowitec-projekt.de  
www.sowitec-projekt.de***

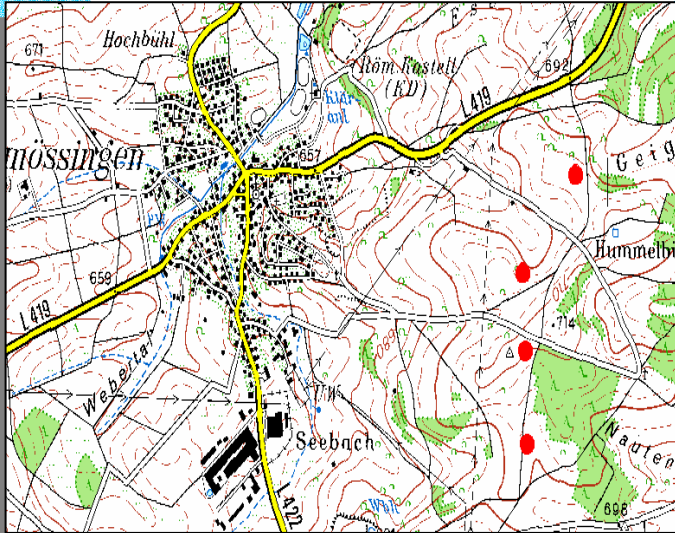
# **WINDPARK WALDMÖSSINGEN**



***Ein Projekt der  
SoWiTec projekt GmbH***

## DER STANDORT

Der Standort Waldmössingen - Hummelbühl liegt im Schwarzwald zwischen Schramberg und Oberndorf. Nach allen Richtungen findet man das typische nur leicht hügelige Erscheinungsbild dieses Teils des Schwarzwaldes.



Der Standort ist in der Region eine der exponiertesten Erhebungen. Der Hügel liegt in etwa 710 m Höhe. Der Hummelbühl fällt nach allen Richtungen leicht ab. Unmittelbar am Standort befindet sich in östlicher Richtung ein größeres Waldstück. Westlich des Standortes liegt die Ortschaft Waldmössingen. Der Ortskern liegt ca. 50 m tiefer als der Standort. Die Abstände zu den nächst gelegenen Wohngebäuden betragen ca. 1000 m.

## DAS PROJEKT

In Waldmössingen ist ein sehr großer Windpark in Baden-Württemberg entstanden. Die Windkraftanlagen vom Typ NEG Micon NM 52/900 mit einer Nabenhöhe von 73,8 m sind im August 2001 errichtet und in Betrieb genommen worden.

Jede Windkraftanlage hat eine Leistung von 900 kW. Die gesamte Leistung im Park beträgt somit 3,6 MW. Zwei Windgutachten und die Erfahrung von anderen Windkraftanlagen in näherer Umgebung lassen eine sehr genaue Ertragsprognose zu. Die Windkraftanlagen des weltgrößten Herstellers NEG Micon geben durch die bekannt hohe Zuverlässigkeit und gute Erträge größte Sicherheit. Bereits nach 6 Monaten haben die Windkraftanlagen soviel Energie erzeugt, wie zu ihrer Produktion erforderlich war.

## UMWELTASPEKTE

Die Jahresproduktion der vier Windkraftanlagen beläuft sich auf zwischen 3,5 und 4 Mio. kWh, was dem Jahresverbrauch von etwa 1500 Haushalten oder etwa 3500 Menschen entspricht. Die dadurch **vermiedenen Schadstoffemissionen** belaufen sich - bezogen auf voll entstickten und entschwefelten Kohlestrom - jährlich auf ca. **2.950.000 kg CO<sub>2</sub>, 1.060 kg SO<sub>2</sub>, 1.340 kg NO<sub>x</sub> und 70 kg Staub.**

## DIE WINDKRAFTANLAGE NEG MICON NM 52/900

Die NM 52/900 ist eine Weiterentwicklung der NM 48/600 bzw. NM 48/750. Die NM 52/900 mit einer Nennleistung von 900 kW, einer Nabenhöhe von 73,8 m und einem Rotordurchmesser von 52 m wurde speziell für Standorte im Binnenland entwickelt. Die Modelle der Bauart NM 48/600 und NM 48/750 wurden über 3000 mal errichtet.

Die NM 52/900 zeichnet sich durch ihre Robustheit, Wartungsfreundlichkeit, Betriebssicherheit und Wirtschaftlichkeit aus. Auf einem geschweißten Gondelrahmen als tragende Konstruktion, sind alle Maschinenkomponenten einzeln, damit gut zugänglich und wartungsfreundlich angeordnet.

Die NM 52/900 ist eine dreiflügelige, „stallregulierte“ Windkraftanlage, ausgerüstet mit einem wassergekühlten, polumschaltbaren Asynchrongenerator, d.h. niedrigere Rotordrehzahl in der kleinen Generatorstufe und somit auch ein optimaler Ertrag bei niedrigen Windgeschwindigkeiten bei deutlich reduzierten Flügelgeräuschen.

