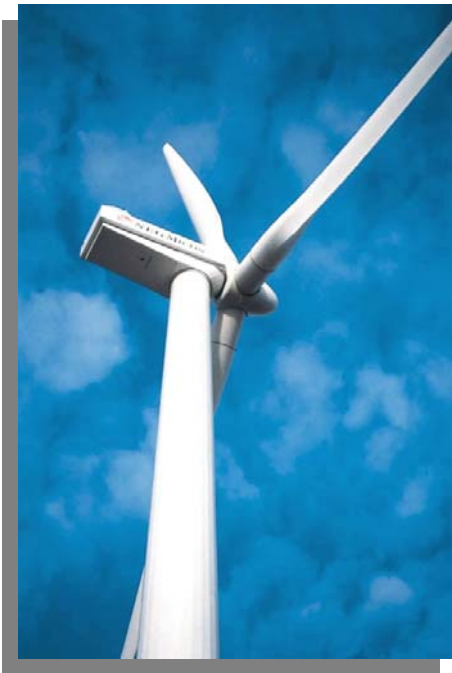


DER HERSTELLER NEG MICON

Die Firma NEG Micon ist einer der führenden Hersteller von Windkraftanlagen weltweit mit einem Marktanteil von ca. 20 %. Weit über 10.000 Windkraftanlagen hat NEG Micon seit Anfang der 80er Jahre errichtet.

NEG Micon entwickelt, liefert und wartet Windkraftanlagen für Kunden in der ganzen Welt. Die Wurzeln des modernen und zukunftsorientierten Unternehmens reichen zurück zu den Pionieren der Windkrafttechnologie. Mit fast 20-jähriger Erfahrung in den Bereichen Konstruktion und Entwicklung von Windkraftanlagen verfügt NEG Micon sowohl über das know-how als auch über die erforderliche Marktkenntnis. Das Lieferprogramm von NEG Micon umfasst Anlagen von 600 kW bis 2,5 MW, und wird so allen Anforderungen der internationalen Märkte gerecht.



DIE SoWiTEC PROJEKT GMBH

Die **SoWiTec projekt GmbH** beschäftigt sich mit allen Techniken zur Nutzung erneuerbarer Energien, wobei momentan die Windenergie einen Schwerpunkt darstellt. Inzwischen arbeiten 10 Beschäftigte in dem erfahrenen Unternehmen.

Die **SoWiTec projekt GmbH** plant, baut und betreibt Windparks. Bis Ende 2002 hat das Unternehmen über 50 Windkraftanlagen in fast 20 Windparks, bisher ausschließlich in Deutschland, schlüsselfertig errichtet. Die SoWiTec ist damit eines der führenden Unternehmen Süddeutschlands in der Planung von Windparks.

Die **SoWiTec projekt GmbH** hat derzeit über 10 weitere Projekte mit ca. 50 Windkraftanlagen und etwa 60 MW Leistung in Planung. Erste Standortplanungen werden im Ausland vorangetrieben. So plant die SoWiTec Windprojekte in Kroatien, Italien, Frankreich und Brasilien. Aktivitäten in weiteren Ländern sind in Vorbereitung. Die SoWiTec ist somit auch für die nächsten Jahre sehr stark im boomenden Markt der Windenergie positioniert.

So erreichen Sie uns:

***SoWiTec projekt GmbH
Grießstraße 26
72820 Sonnenbühl***

***Tel.: 07128 / 3808-0
Fax: 07128 / 3808-38
info@sowitec-projekt.de
www.sowitec-projekt.de***

WINDPARK SIMONSWALD- PLATTE

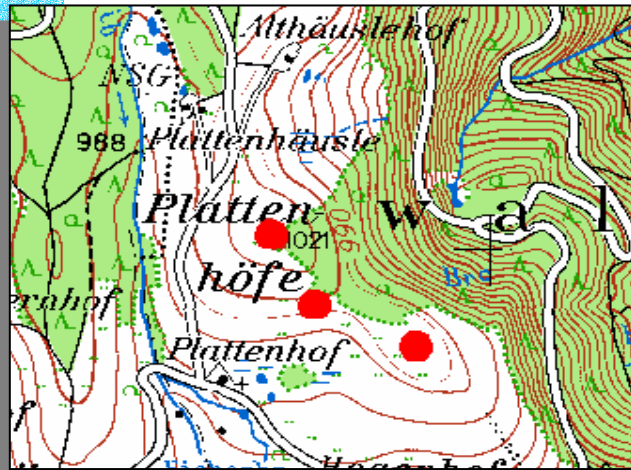


***Ein Projekt der
SoWiTec projekt GmbH***

DER STANDORT

Der Standort Simonswald befindet sich im Hochschwarzwald etwa 18 km östlich von Freiburg und etwa 12 km westlich von Furtwangen bei den Plattenhöfen.

Der Standort liegt in gebirgischem Gelände auf einem Höhenzug, der Plattenhöhe. Nach Norden steigt die Plattenhöhe noch etwas an. Höchster Punkt der näheren Umgebung ist der Hornkopf mit ca. 1121 m. Der Standort selbst liegt in einer Höhe um 1010 m ü. NN.



Die direkte Umgebung des Standortes ist durch landwirtschaftlich genutztes Gelände mit offenem Erscheinungsbild charakterisiert. Ein Nadelwald beginnt nordöstlich der Anlagen. Die weitere Umgebung ist durch Nadelwälder, Weideland und einzelne Höfe geprägt. Das nächste Gebäude steht im Abstand von etwa 250 m.

DAS PROJEKT

In Simonswald-Platte im Hochschwarzwald sind drei Windkraftanlagen vom Typ NEG Micon NM 60/1000 mit einer Nabenhöhe von 70 m im Jahre 2000 errichtet worden. Jede Windkraftanlage hat eine Leistung von 1000 kW. Die gesamte Leistung im Park beträgt somit 3 MW.

Es handelt sich um einen sehr guten Standort in Baden-Württemberg. Zwei Windgutachten und die Erfahrung mit Anlagen an ähnlichen Standorten lassen eine gute Ertragsprognose zu. Die Windkraftanlagen des weltgrößten Herstellers NEG Micon wurden weltweit fast 2000 mal errichtet worden und geben durch die bekannt hohe Zuverlässigkeit und gute Erträge größte Sicherheit.

UMWELTASPEKTE

Die Jahresproduktion der drei Windkraftanlagen beläuft sich auf ca. 6 bis 7 Mio. kWh Strom, was dem Jahresverbrauch von ca. 2.300 Haushalten oder 7.000 Menschen entspricht.

Die dadurch **vermiedenen Schadstoffemissionen** belaufen sich - bezogen auf voll entstickten und entschwefelten Kohlestrom - jährlich auf ca. **6.950.000 kg CO₂**, **2.450 kg SO₂**, **3.150 kg NO_x** und **140 kg Staub**.

DIE WINDKRAFTANLAGE NEG MICON NM 60/1000

Die NM 60/1000 basiert auf der gleichen Plattform wie die NM 54/1000, welche eine Weiterentwicklung der NM 48/600 bzw. NM 48/750 ist. Die NM 60/1000 mit einer Nennleistung von 1000 kW, einer Nabenhöhe von 70 m und einem Rotordurchmesser von 60 m ist speziell für Schwachwindstandorte ausgelegt. Die Modelle der Bauart NM 48/600 und NM 48/750 wurden über 3000 mal errichtet.

Die NM 60/1000 zeichnet sich durch ihre Robustheit, Wartungsfreundlichkeit, Betriebssicherheit und Wirtschaftlichkeit aus. Auf einem geschweißten Gondelrahmen als tragende Konstruktion, sind alle Maschinenkomponenten einzeln, damit gut zugänglich und wartungsfreundlich angeordnet.

Die NM 60/1000 ist eine dreiflügelige, „stallregulierte“ Windkraftanlage, ausgerüstet mit einem wassergekühlten, polumschaltbaren Asynchrongenerator, d.h. niedrigere Rotordrehzahl in der kleinen Generatorstufe und somit auch ein optimaler Ertrag bei niedrigen Windgeschwindigkeiten bei deutlich reduzierten Flügelgeräuschen.

