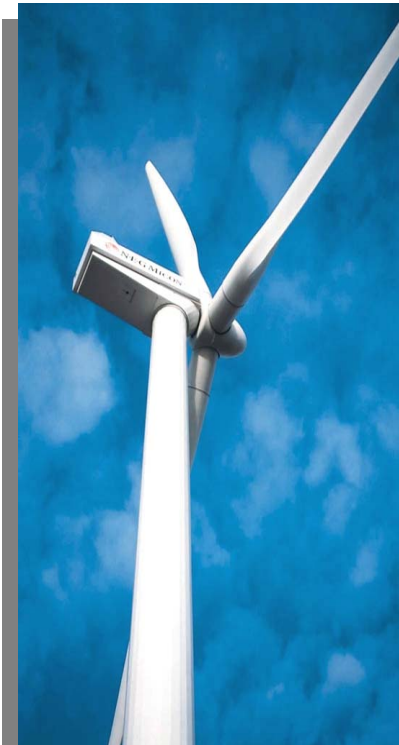


## **DER HERSTELLER NEG MICON**

Die Firma NEG Micon ist einer der führenden Hersteller von Windkraftanlagen weltweit mit einem Marktanteil von ca. 20 %. Weit über 10.000 Windkraftanlagen hat NEG Micon seit Anfang der 80er Jahre errichtet.

NEG Micon entwickelt, liefert und wartet Windkraftanlagen für Kunden in der ganzen Welt. Die Wurzeln des modernen und zukunftsorientierten Unternehmens reichen zurück zu den Pionieren der Windkrafttechnologie. Mit fast 20-jähriger Erfahrung in den Bereichen Konstruktion und Entwicklung von Windkraftanlagen verfügt NEG Micon sowohl über das know-how als auch über die erforderliche Marktkenntnis. Das Lieferprogramm von NEG Micon umfasst Anlagen von 600 kW bis 2,5 MW, und wird so allen Anforderungen der internationalen Märkte gerecht.



## **DIE SoWiTEC PROJEKT GMBH**

Die **SoWiTec projekt GmbH** beschäftigt sich mit allen Techniken zur Nutzung erneuerbarer Energien, wobei momentan die Windenergie einen Schwerpunkt darstellt. Inzwischen arbeiten 10 Beschäftigte in dem erfahrenen Unternehmen.

Die **SoWiTec projekt GmbH** plant, baut und betreibt Windparks. Bis Ende 2002 hat das Unternehmen über 50 Windkraftanlagen in fast 20 Windparks, bisher ausschließlich in Deutschland, schlüsselfertig errichtet. Die SoWiTec ist damit eines der führenden Unternehmen Süddeutschlands in der Planung von Windparks.

Die **SoWiTec projekt GmbH** hat derzeit über 10 weitere Projekte mit ca. 50 Windkraftanlagen und etwa 60 MW Leistung in Planung. Erste Standortplanungen werden im Ausland vorangetrieben. So plant die SoWiTec Windprojekte in Kroatien, Italien, Frankreich und Brasilien. Aktivitäten in weiteren Ländern sind in Vorbereitung. Die SoWiTec ist somit auch für die nächsten Jahre sehr stark im boomenden Markt der Windenergie positioniert.

So erreichen Sie uns:

**SoWiTec projekt GmbH**  
**Grießstraße 26**  
**72820 Sonnenbühl**

**Tel.: 07128 / 3808-0**  
**Fax: 07128 / 3808-38**  
**info@sowitec-projekt.de**  
**www.sowitec-projekt.de**

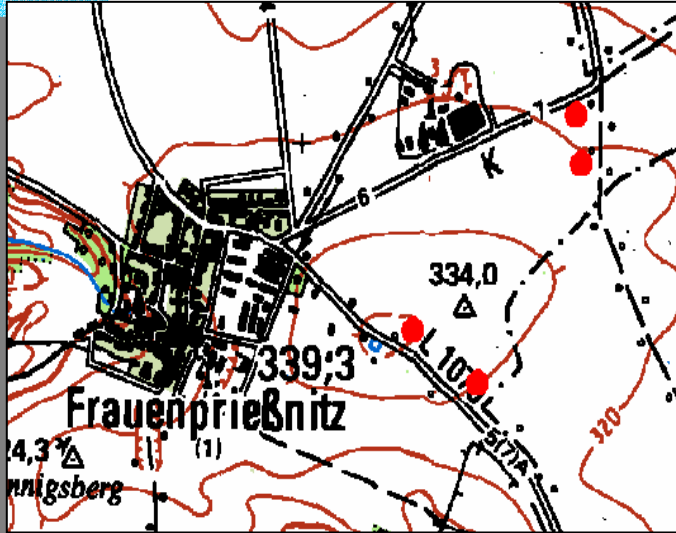
# **WINDPARK** **FRAUENPRIEßNITZ**



**Ein Projekt der**  
**SoWiTec projekt GmbH**

## DER STANDORT

Frauenprießnitz liegt auf den Höhen des östlichen Saaleufers, ca. 5 km südlich von Camburg. Der Standort der 10 Windkraftanlagen (330 m ü. NN.) befindet sich etwa 1 km östlich des Ortes auf einem Höhenrücken, der sich von Südosten nach Nordwesten erstreckt und zur Saale um ca. 200 m auf etwa 130 m hin abfällt. Das Gelände fällt nahezu allseitig ab, nur im Südwesten ist anfänglich noch ein geringer Anstieg vorhanden.



Die Umgebung des Standortes ist bei überwiegend landwirtschaftlicher Nutzung hindernisfrei. Das nächstgelegene Gebäude ist etwa 250 m vom Windpark entfernt. Ins Saaletal einmündende Seitentäler sind zwar teilweise bis an die oberen Hanggebiete bewaldet, mit ihrer deutlich tieferen Lage wirken sie jedoch nicht nachhaltig auf die Windverhältnisse am Standort aus.

## DAS PROJEKT

In Frauenprießnitz in der Nähe von Jena ist ein großer Windpark von Thüringen entstanden. Zwei Windkraftanlagen vom Typ NEG Micon NM 48/750 mit einer Nabenhöhe von 60m und zwei vom Hersteller Frisia vom Typ F 56 /850 mit einer Nabenhöhe von je 70 m, sind im Jahr 2001 errichtet und in Betrieb genommen worden. Die Anlagen von NEG Micon haben eine Leistung von je 750 kW, die Frisia-Anlagen von 850 kW. Im Dezember 2002 gingen sechs weitere Anlagen in Betrieb. Hierbei handelt es sich um 4 Anlagen vom Typ NEG Micon NM 52/900 mit einer Nabenhöhe von 74 m und einer Leistung von 900 kW sowie 2 Anlagen vom Typ NEG Micon NM 60/1000 mit einer Nabenhöhe von 70 m und einer Leistung von 1000 kW.

Die gesamte Leistung des Parks beträgt somit 9,5 MW. Der Standort ist ein sehr guter in Thüringen. Zwei Windgutachten lassen eine sehr genaue Ertragsprognose zu.

## UMWELTASPEKTE

Die Jahresproduktion der zehn Windkraftanlagen beläuft sich auf zwischen 14 bis 17,5 Mio. kWh Strom, was dem Jahresverbrauch von ca. 5.800 Haushalten oder 17.500 Menschen entspricht. Die dadurch **vermiedenen Schastoffemissionen** belaufen sich - bezogen auf voll entstickten

und entschwefelten Kohlestrom - jährlich auf ca. **16.500.000 kg CO<sub>2</sub>**, **6.900 kg SO<sub>2</sub>**, **7.900 kg NO<sub>x</sub>** und **460 kg Staub**.

## DIE WINDKRAFTANLAGE NEG MICON NM 48/750

Der Anlagentyp NEG Micon NM 48/750 wurde inzwischen in dieser Bauart über 3000 mal errichtet und ist somit eine der erfolgreichsten Serienanlagen der Welt. Mit einer Nennleistung von 750 kW, einer Nabenhöhe von 70 m und einem Rotordurchmesser von 48,2 m, wurde diese Anlage speziell für Standorte im Binnenland entwickelt.

Die NM 48/750 zeichnet sich durch ihre Robustheit, Wartungsfreundlichkeit, Betriebssicherheit und Wirtschaftlichkeit aus. Auf einem geschweißten Gondelrahmen als tragende Konstruktion, sind alle Maschinenkomponenten einzeln, damit gut zugänglich und wartungsfreundlich angeordnet.

Die NM 48/750 ist eine dreiflügelige, „stallregulierte“ Windkraftanlage, ausgerüstet mit einem wassergekühlten, polumschaltbaren Asynchrongenerator, d.h. niedrigere Rotordrehzahl in der kleinen Generatorstufe und somit auch ein optimaler Ertrag bei niedrigen Windgeschwindigkeiten bei deutlich reduzierten Flügelgeräuschen.

